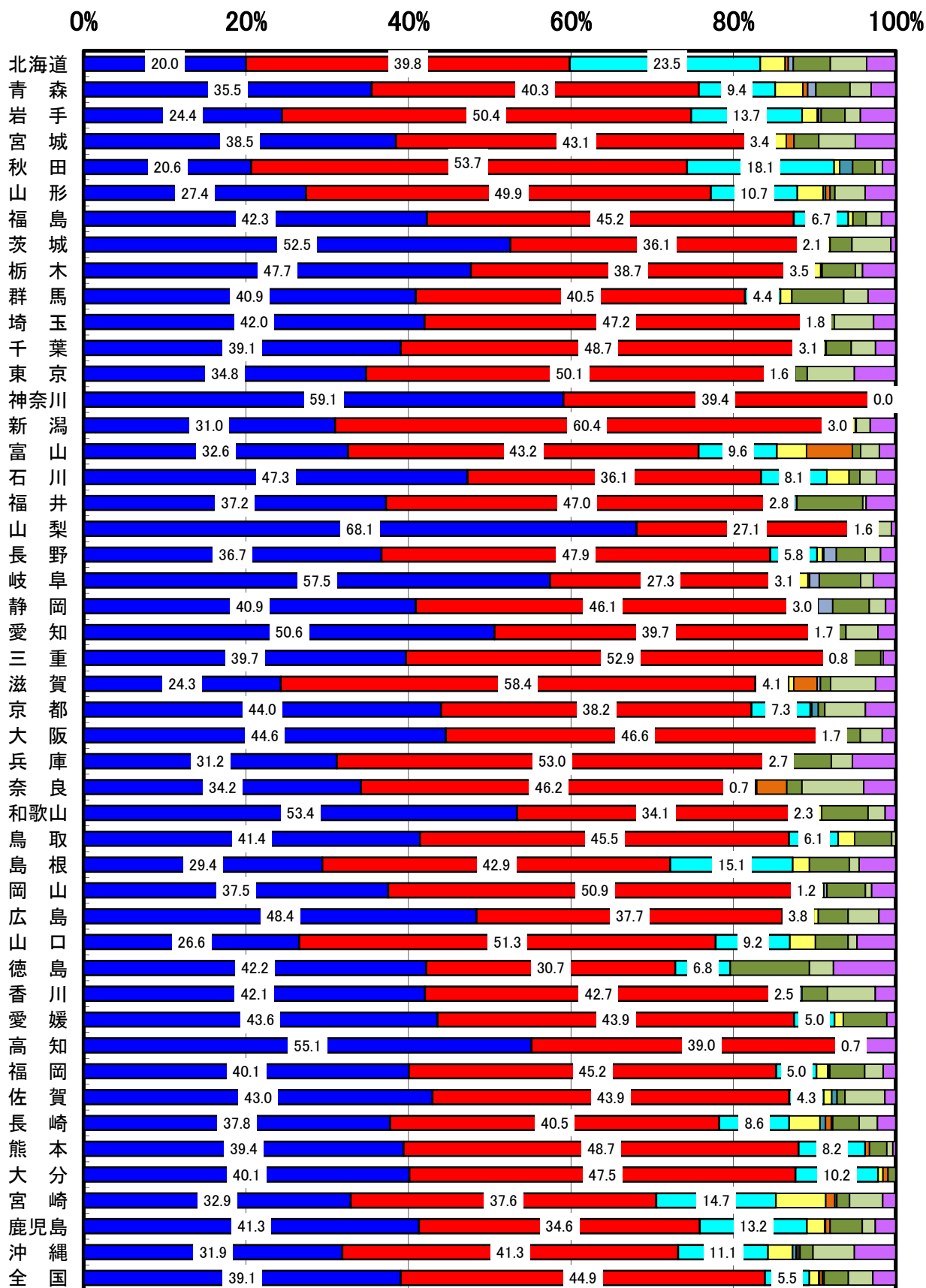


1-1. 本務の職場についてお尋ねします。

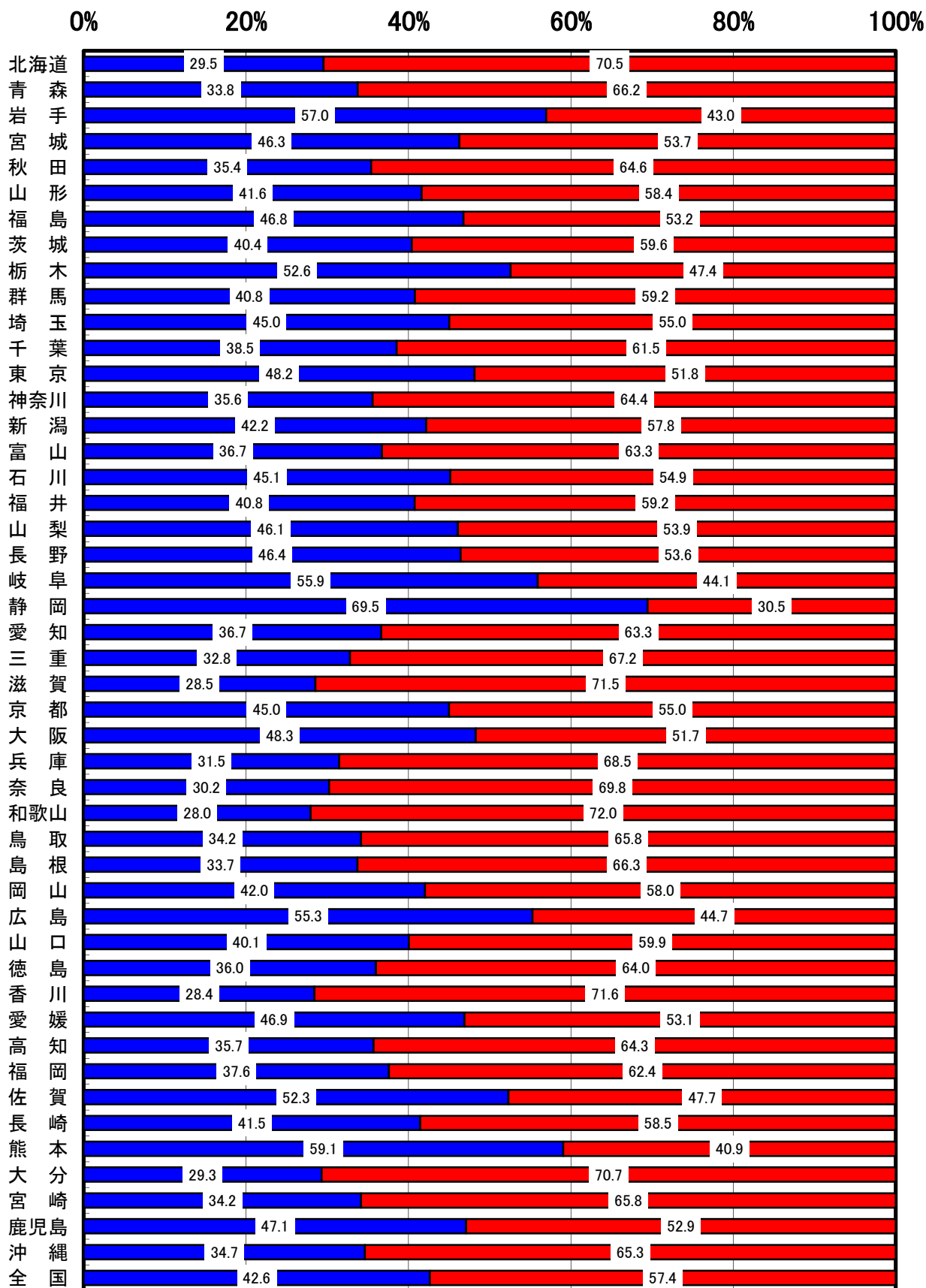


- 1. 薬局（開設者） ■ 2. 薬局（勤務者） ■ 3. 病院・診療所 ■ 4. 卸
- 5. 行政 ■ 6. 製造管理 ■ 7. 検査機関 ■ 8. 教職員
- 9. 無職 ■ 10. その他

1-1. 本務の職場についてお尋ねします。

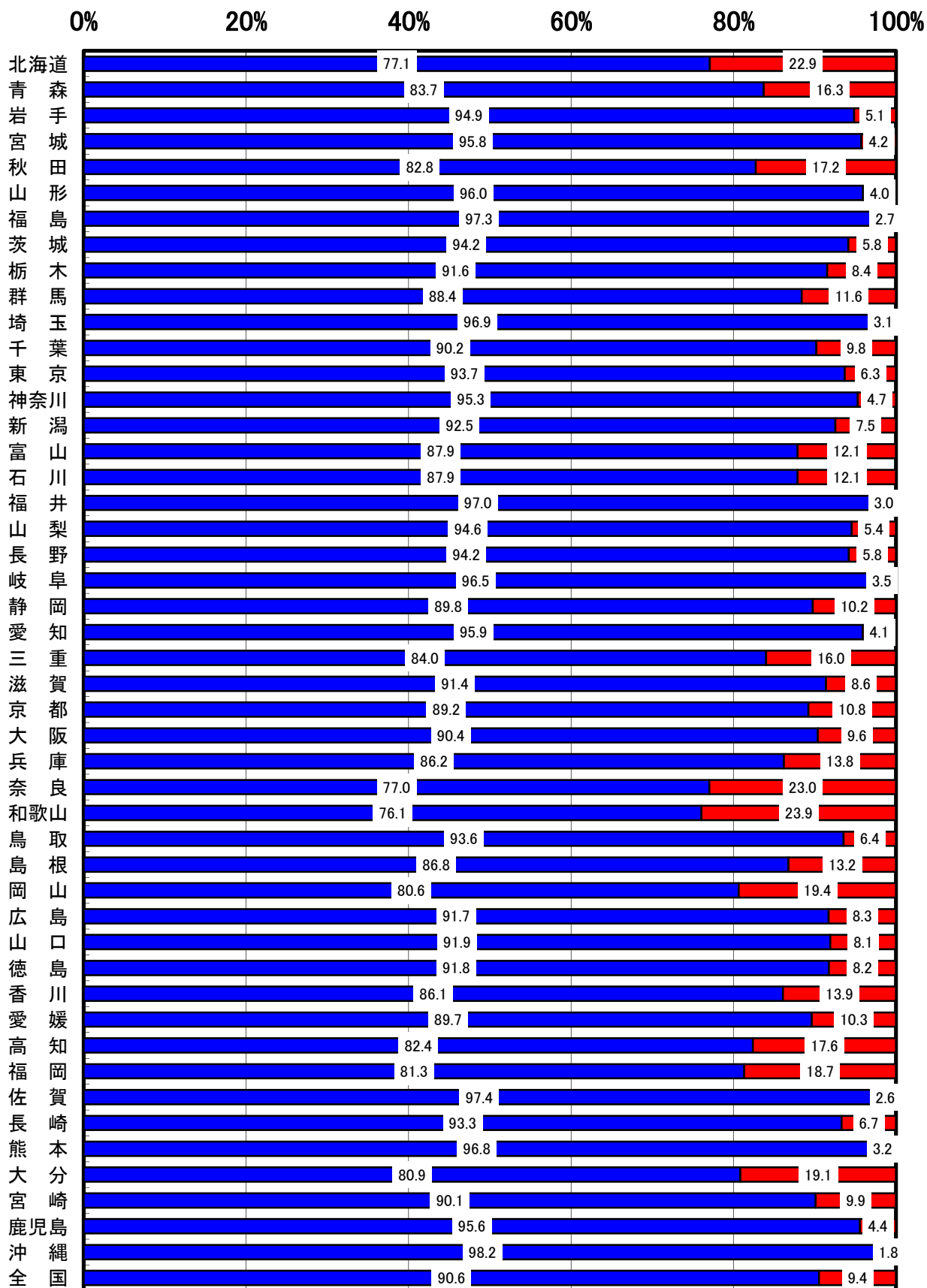
	1. 薬局（開 設者）	2. 薬局（勤 務者）	3. 病院・診 療所	4. 卸	5. 行政	6. 製造管理	7. 検査機関	8. 教職員	9. 無職	10. その他
北海道	20.0	39.8	23.5	3.0	0.0	0.4	0.6	4.6	4.5	3.6
青森	35.5	40.3	9.4	3.4	0.0	0.6	1.0	4.2	2.6	3.0
岩手	24.4	50.4	13.7	1.9	0.2	0.0	0.3	3.0	1.9	4.4
宮城	38.5	43.1	3.4	1.6	0.0	1.0	0.0	3.0	4.5	5.0
秋田	20.6	53.7	18.1	0.7	1.6	0.0	0.0	2.8	0.9	1.6
山形	27.4	49.9	10.7	3.2	0.3	0.6	0.0	0.6	3.7	3.7
福島	42.3	45.2	6.7	0.6	0.0	0.0	0.0	1.6	1.9	1.7
茨城	52.5	36.1	2.1	1.1	0.0	0.0	0.0	2.7	4.8	0.6
栃木	47.7	38.7	3.5	0.9	0.2	0.0	0.0	4.1	0.9	4.1
群馬	40.9	40.5	4.4	1.4	0.0	0.0	0.0	6.4	3.0	3.4
埼玉	42.0	47.2	1.8	0.5	0.1	0.1	0.0	0.8	4.8	2.7
千葉	39.1	48.7	3.1	0.6	0.0	0.1	0.0	3.1	3.0	2.5
東京	34.8	50.1	1.6	0.7	0.1	0.3	0.2	1.5	5.8	5.1
神奈川	59.1	39.4	0.0	0.0	0.0	0.0	0.0	0.0	1.5	0.0
新潟	31.0	60.4	3.0	0.7	0.0	0.1	0.0	0.0	1.7	3.1
富山	32.6	43.2	9.6	3.7	0.0	5.6	0.0	1.0	2.3	2.0
石川	47.3	36.1	8.1	2.7	0.0	0.0	0.0	1.4	2.0	2.4
福井	37.2	47.0	2.8	0.4	0.4	0.0	0.0	8.1	0.4	3.6
山梨	68.1	27.1	1.6	0.0	0.0	0.0	0.0	0.5	2.1	0.5
長野	36.7	47.9	5.8	0.7	0.2	0.0	1.5	3.6	1.9	1.9
岐阜	57.5	27.3	3.1	1.4	0.0	0.2	1.2	5.1	1.6	2.7
静岡	40.9	46.1	3.0	0.4	0.0	0.1	1.8	4.5	2.0	1.2
愛知	50.6	39.7	1.7	0.2	0.1	0.2	0.0	1.4	3.9	2.2
三重	39.7	52.9	0.8	0.6	0.0	0.6	0.0	3.6	0.3	1.5
滋賀	24.3	58.4	4.1	0.6	0.0	2.9	0.4	1.2	5.6	2.5
京都	44.0	38.2	7.3	0.2	0.8	0.0	0.0	0.8	5.0	3.7
大阪	44.6	46.6	1.7	0.1	0.0	0.2	0.0	2.5	2.7	1.7
兵庫	31.2	53.0	2.7	0.3	0.0	0.1	0.0	4.7	2.6	5.3
奈良	34.2	46.2	0.7	1.6	0.2	3.7	0.0	1.8	7.6	3.9
和歌山	53.4	34.1	2.3	1.0	0.0	0.0	0.0	5.7	2.1	1.3
鳥取	41.4	45.5	6.1	2.0	0.0	0.0	0.0	4.5	0.5	0.0
島根	29.4	42.9	15.1	2.0	0.0	0.0	0.0	4.9	1.2	4.5
岡山	37.5	50.9	1.2	1.6	0.0	0.0	0.4	4.7	0.8	2.9
広島	48.4	37.7	3.8	0.6	0.0	0.0	0.0	3.7	3.8	2.1
山口	26.6	51.3	9.2	3.1	0.0	0.0	0.0	4.0	1.1	4.8
徳島	42.2	30.7	6.8	0.0	0.0	0.0	0.0	9.7	2.9	7.7
香川	42.1	42.7	2.5	0.3	0.0	0.0	0.9	3.1	5.9	2.5
愛媛	43.6	43.9	5.0	1.1	0.0	0.0	0.0	5.4	0.0	1.1
高知	55.1	39.0	0.7	0.0	0.0	0.0	0.0	0.0	0.7	4.4
福岡	40.1	45.2	5.0	1.4	0.0	0.2	0.1	4.3	2.3	1.5
佐賀	43.0	43.9	4.3	1.0	0.7	0.0	0.0	1.0	4.9	1.3
長崎	37.8	40.5	8.6	3.8	0.7	0.7	0.2	3.3	2.2	2.2
熊本	39.4	48.7	8.2	0.0	0.0	0.5	0.0	2.1	0.7	0.4
大分	40.1	47.5	10.2	0.6	0.0	0.6	0.0	0.9	0.0	0.0
宮崎	32.9	37.6	14.7	6.1	0.0	1.1	0.2	1.6	4.1	1.6
鹿児島	41.3	34.6	13.2	2.2	0.1	0.6	0.0	4.0	1.6	2.5
沖縄	31.9	41.3	11.1	3.0	0.5	0.2	0.2	1.6	5.1	5.1
全 国	39.1	44.9	5.5	1.1	0.1	0.4	0.2	3.0	3.0	2.8

1-2. 本校では体育・保健体育科、特別活動等で医薬品に関する内容を取り扱いましたか。



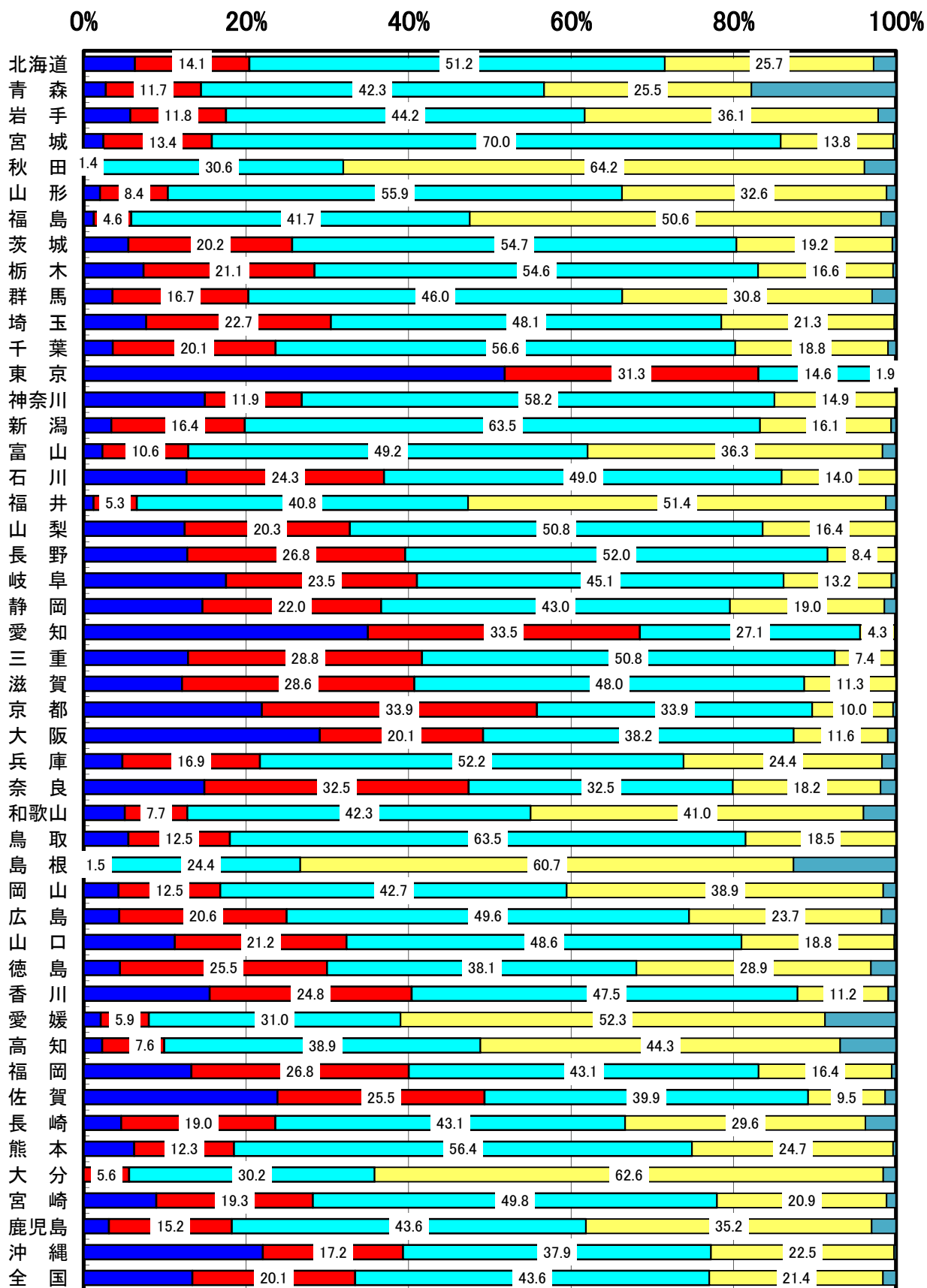
■ 1. はい ■ 2. いいえ

1-3. 学校保健計画に環境衛生検査が盛り込まれていますか。



■ 1. はい ■ 2. いいえ

2-1. 平成26年度における出校日数は何日でしたか。（電話対応を含む。）



■ 1. 12日以上 ■ 2. 11~8日 ■ 3. 7~4日 ■ 4. 3~1日 ■ 5. 0日

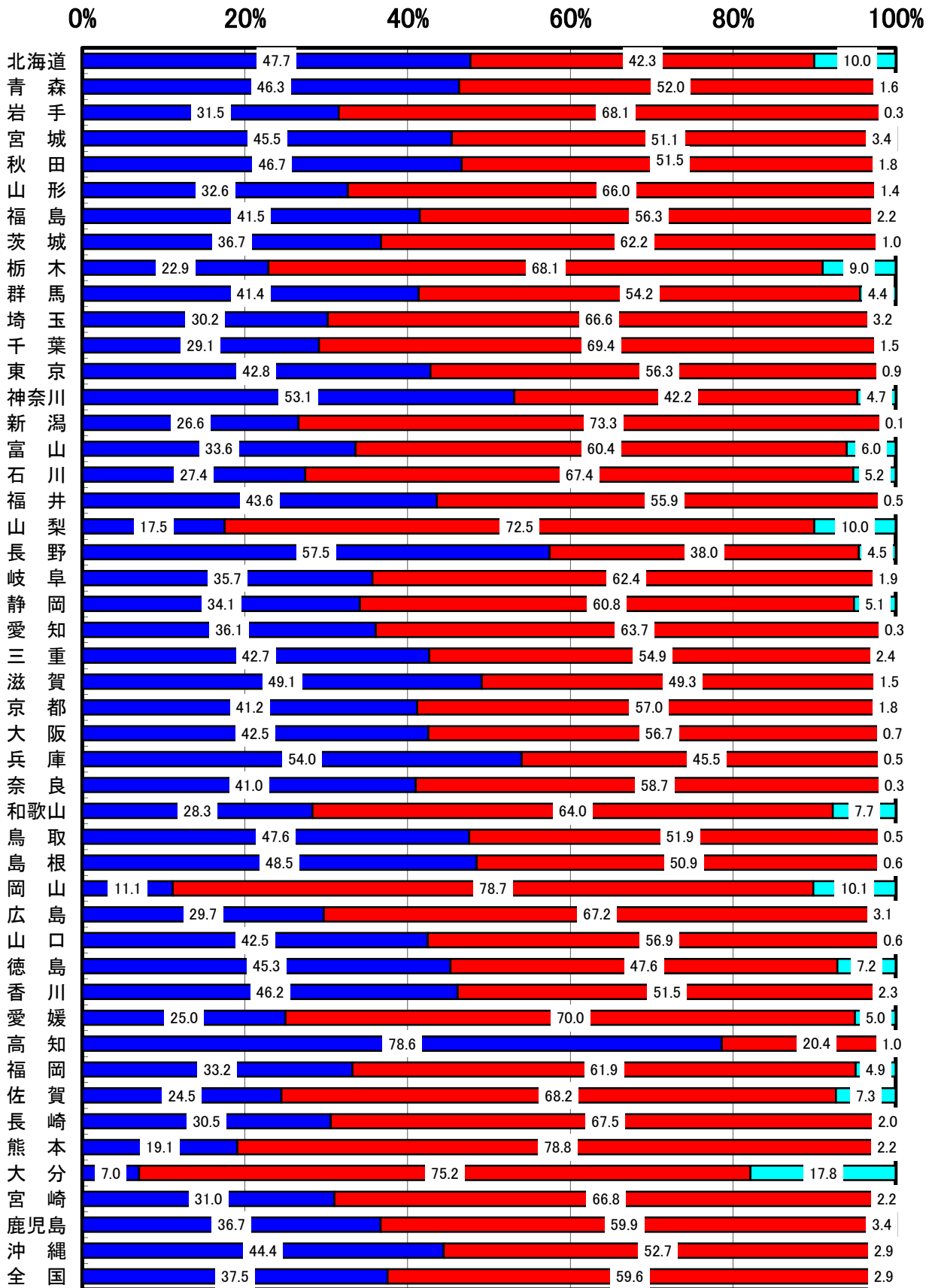
2-1. 平成26年度における出校日数は何日でしたか。(電話対応を含む。)

	1. 12日以上	2. 11~8日	3. 7~4日	4. 3~1日	5. 0日
北海道	6.3	14.1	51.2	25.7	2.8
青森	2.7	11.7	42.3	25.5	17.8
岩手	5.7	11.8	44.2	36.1	2.2
宮城	2.4	13.4	70.0	13.8	0.3
秋田	0.0	1.4	30.6	64.2	3.9
山形	2.0	8.4	55.9	32.6	1.2
福島	1.3	4.6	41.7	50.6	1.8
茨城	5.5	20.2	54.7	19.2	0.4
栃木	7.4	21.1	54.6	16.6	0.3
群馬	3.6	16.7	46.0	30.8	2.9
埼玉	7.7	22.7	48.1	21.3	0.2
千葉	3.6	20.1	56.6	18.8	1.0
東京	51.8	31.3	14.6	1.9	0.4
神奈川	14.9	11.9	58.2	14.9	0.0
新潟	3.4	16.4	63.5	16.1	0.6
富山	2.3	10.6	49.2	36.3	1.7
石川	12.7	24.3	49.0	14.0	0.0
福井	1.2	5.3	40.8	51.4	1.2
山梨	12.4	20.3	50.8	16.4	0.0
長野	12.8	26.8	52.0	8.4	0.0
岐阜	17.5	23.5	45.1	13.2	0.6
静岡	14.6	22.0	43.0	19.0	1.4
愛知	35.0	33.5	27.1	4.3	0.1
三重	12.9	28.8	50.8	7.4	0.2
滋賀	12.1	28.6	48.0	11.3	0.0
京都	21.9	33.9	33.9	10.0	0.3
大阪	29.1	20.1	38.2	11.6	1.0
兵庫	4.8	16.9	52.2	24.4	1.7
奈良	14.9	32.5	32.5	18.2	1.9
和歌山	5.1	7.7	42.3	41.0	4.0
鳥取	5.5	12.5	63.5	18.5	0.0
島根	0.7	1.5	24.4	60.7	12.6
岡山	4.3	12.5	42.7	38.9	1.6
広島	4.4	20.6	49.6	23.7	1.8
山口	11.2	21.2	48.6	18.8	0.2
徳島	4.5	25.5	38.1	28.9	3.1
香川	15.5	24.8	47.5	11.2	0.9
愛媛	2.1	5.9	31.0	52.3	8.7
高知	2.3	7.6	38.9	44.3	6.9
福岡	13.3	26.8	43.1	16.4	0.5
佐賀	23.9	25.5	39.9	9.5	1.3
長崎	4.6	19.0	43.1	29.6	3.8
熊本	6.2	12.3	56.4	24.7	0.3
大分	0.0	5.6	30.2	62.6	1.6
宮崎	8.9	19.3	49.8	20.9	1.1
鹿児島	3.1	15.2	43.6	35.2	3.0
沖縄	22.1	17.2	37.9	22.5	0.2
全国	13.4	20.1	43.6	21.4	1.6

2-2. 出校した人にお聞きします。何が目的でしたか。(複数回答可)

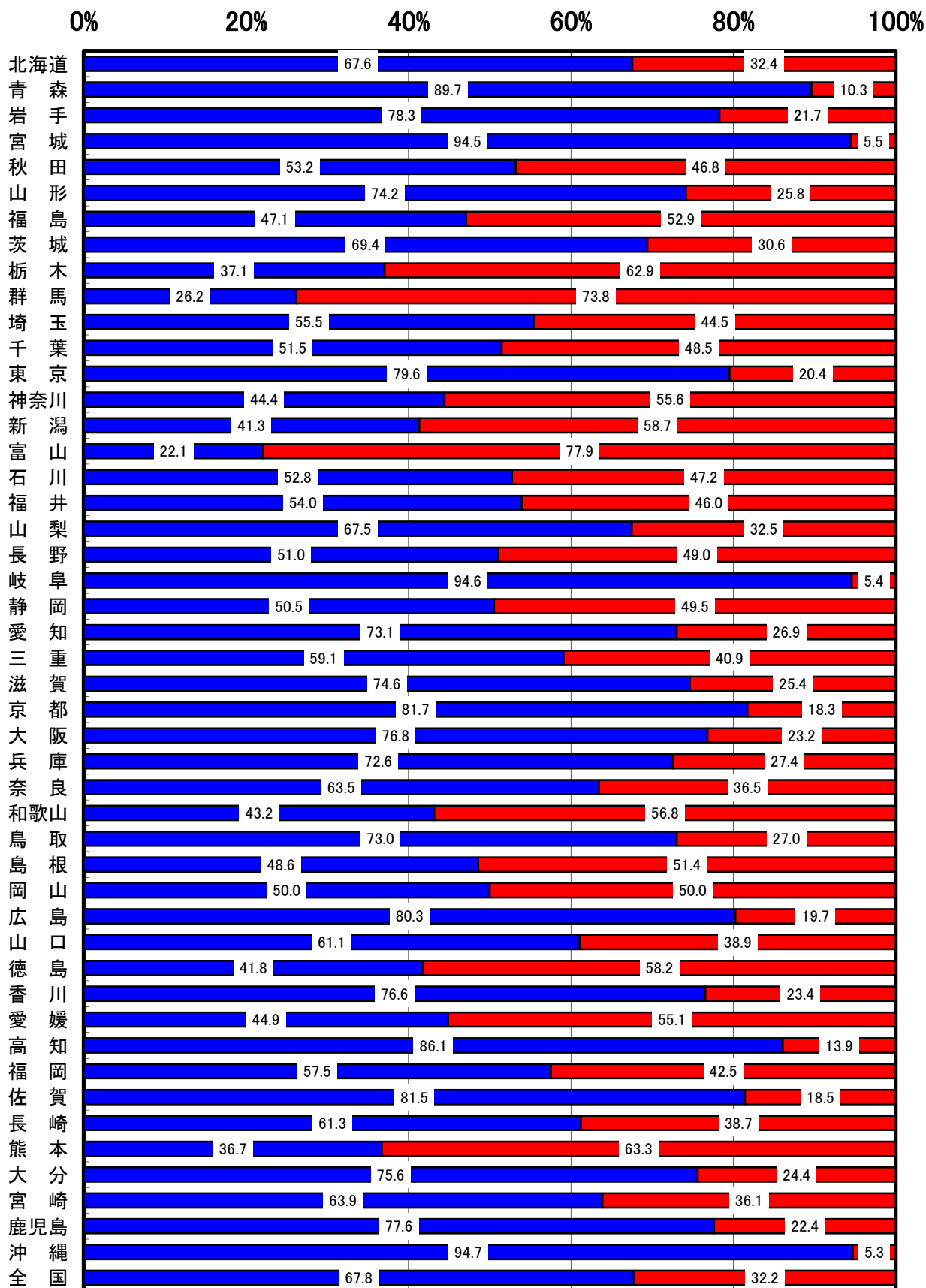
	1. 定期検査	2. 臨時検査	3. 学校保健委員会への参画	4. 保健教育に関する講話・講演及び支援	5. その他
北海道	96.6	8.5	3.9	7.6	11.4
青森	96.4	10.8	7.9	19.2	16.7
岩手	94.9	3.2	59.0	50.6	5.6
宮城	99.7	9.3	69.5	17.8	8.2
秋田	82.3	7.7	41.4	21.8	13.2
山形	88.0	12.6	61.6	18.2	19.1
福島	84.4	7.6	51.8	21.3	10.0
茨城	98.7	7.5	54.0	14.5	17.0
栃木	98.3	8.0	36.0	15.4	15.9
群馬	88.7	3.9	68.0	10.2	19.0
埼玉	96.5	4.8	34.3	20.2	13.4
千葉	98.5	3.3	12.8	9.1	9.1
東京	99.2	12.9	47.0	23.3	11.3
神奈川	95.5	16.4	13.4	4.5	23.9
新潟	99.9	2.9	21.7	23.4	6.9
富山	86.1	9.5	37.1	15.3	19.4
石川	98.3	11.8	57.4	45.0	15.9
福井	89.6	5.0	27.1	25.0	14.6
山梨	100.0	4.7	24.4	12.2	12.2
長野	98.7	14.3	24.6	31.8	13.5
岐阜	96.8	8.7	81.5	44.3	13.6
静岡	90.2	6.5	19.1	73.1	11.5
愛知	98.7	13.3	43.6	11.6	13.3
三重	99.7	7.0	20.9	15.3	12.6
滋賀	99.4	5.7	44.1	10.5	8.0
京都	97.0	13.6	62.1	17.6	10.9
大阪	98.6	13.9	29.1	36.4	9.5
兵庫	96.6	9.3	31.4	10.4	7.8
奈良	90.8	13.3	28.6	19.7	29.1
和歌山	92.0	6.3	26.9	9.4	16.6
鳥取	95.5	13.1	71.7	21.7	11.1
島根	76.1	8.4	15.5	15.5	23.9
岡山	85.0	14.6	35.8	23.5	20.6
広島	91.9	5.8	60.3	40.5	7.0
山口	98.9	6.6	37.4	27.5	9.3
徳島	98.8	7.9	20.3	17.6	5.6
香川	99.1	9.1	20.8	7.3	7.9
愛媛	73.8	9.8	31.3	19.9	18.4
高知	92.2	5.2	31.0	11.2	10.3
福岡	95.9	10.5	19.1	20.8	13.0
佐賀	96.0	11.3	82.4	58.1	14.3
長崎	86.9	8.6	57.8	37.2	6.8
熊本	92.6	10.6	32.4	49.2	6.9
大分	98.1	8.7	13.9	6.1	6.5
宮崎	98.4	7.2	8.6	22.1	7.9
鹿児島	96.2	6.1	27.3	41.1	9.5
沖縄	99.5	11.8	61.5	15.8	11.8
全国	95.4	9.0	36.5	24.2	11.7

2-3. 学校薬剤師は「学校環境衛生基準」に基づく定期検査にどのように関与しましたか。



- 1. 実施したすべての検査項目に関与した (サンプリングの立会いを含む。)
- 2. 一部の検査を検査機関 (薬剤師会の検査機関を含む。) に委託した
- 3. すべての検査を検査機関 (薬剤師会の検査機関を含む。) に委託した

2-4. 学校保健委員会に参画した人にお聞きします。環境衛生検査の結果に関することが取り上げられましたか。



■ 1. 取り上げられた ■ 2. 取り上げられなかった

2-5. 保健教育に関する講話・講演及び支援を行った人にお聞きします。何を題材にしましたか。(複数回答可)

	1. 医薬品	2. 喫煙、飲酒	3. 薬物乱用防止	4. 環境衛生	5. その他
北海道	53.7	29.9	83.6	10.4	10.4
青森	47.9	52.1	67.1	2.7	6.8
岩手	49.7	61.7	90.5	6.6	4.7
宮城	31.8	46.7	96.3	8.4	1.9
秋田	38.2	51.7	75.3	11.2	7.9
山形	41.0	50.8	65.6	13.1	19.7
福島	41.7	40.3	87.5	6.9	4.2
茨城	40.4	42.6	69.1	18.1	8.5
栃木	51.8	38.6	65.1	10.8	16.9
群馬	40.4	40.4	70.2	8.5	17.0
埼玉	38.1	41.3	70.6	9.4	13.6
千葉	55.9	33.9	55.1	6.8	9.3
東京	54.7	29.7	83.3	7.6	4.8
神奈川	100.0	33.3	66.7	33.3	0.0
新潟	53.4	49.7	94.4	5.6	3.7
富山	15.6	20.0	73.3	6.7	20.0
石川	33.6	56.3	74.2	8.6	13.3
福井	17.2	37.9	82.8	8.6	13.8
山梨	65.0	20.0	50.0	15.0	5.0
長野	45.5	75.4	82.4	6.4	3.7
岐阜	34.6	44.7	91.2	19.3	5.7
静岡	74.6	73.8	74.7	4.8	5.3
愛知	64.8	33.0	50.3	16.2	14.0
三重	76.8	54.7	81.1	11.6	6.3
滋賀	57.1	46.9	67.3	10.2	6.1
京都	50.0	38.2	68.6	14.7	7.8
大阪	55.4	48.5	85.5	5.4	5.4
兵庫	38.4	31.5	58.9	15.8	13.0
奈良	55.7	51.9	74.7	25.3	19.0
和歌山	53.1	40.6	56.3	12.5	6.3
鳥取	39.5	20.9	74.4	14.0	11.6
島根	38.2	61.8	70.6	8.8	2.9
岡山	41.1	46.4	77.7	8.0	11.6
広島	32.7	58.6	90.1	9.5	7.2
山口	24.3	52.7	85.8	6.1	5.4
徳島	28.8	59.3	78.0	6.8	10.2
香川	45.0	35.0	55.0	10.0	10.0
愛媛	35.3	43.1	60.8	9.8	15.7
高知	15.4	84.6	61.5	7.7	23.1
福岡	25.8	51.1	87.1	5.2	5.6
佐賀	11.4	57.1	73.1	5.1	6.3
長崎	31.0	53.7	92.1	5.9	4.9
熊本	31.4	70.4	90.9	5.5	1.8
大分	11.8	29.4	76.5	0.0	5.9
宮崎	43.5	42.4	50.0	1.1	29.3
鹿児島	28.2	69.5	81.2	10.8	27.6
沖縄	40.6	81.3	76.6	12.5	12.5
全国	45.3	52.1	79.1	8.4	8.7